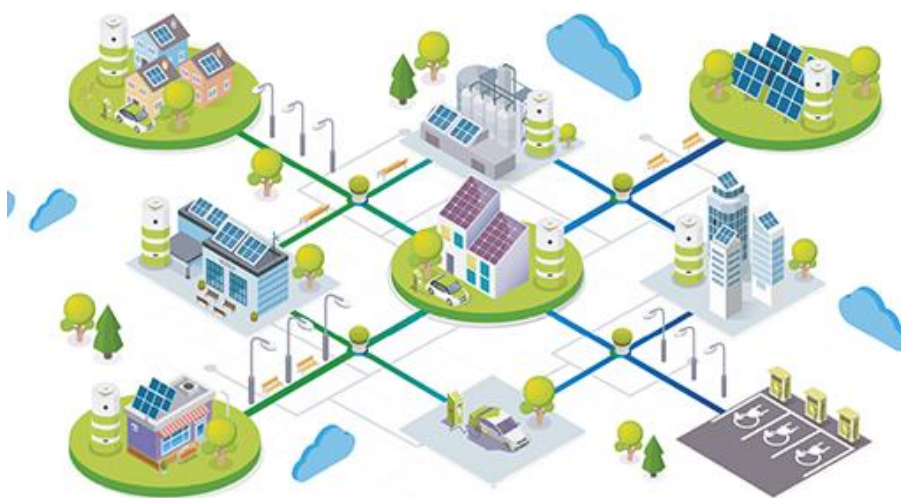




COMUNE DI GENOLA PROVINCIA DI CUNEO

AVVISO DI MANIFESTAZIONE D'INTERESSE PER LA CREAZIONE DI UNA COMUNITA' ENERGETICA



Il **Comune di Genola** intende **promuovere** la costituzione di *Comunità Energetiche da Energia Rinnovabile (C.E.R.)* sul territorio comunale, insieme ai comuni di *Bastia Mondovì, Bene Vagienna, Carrù, Castelletto Stura, Cervere, Cigliè, Clavesana, Dogliani, Farigliano, Lequio Tanaro, Magliano Alpi, Margarita, Montanera, Morozzo, Narzole, Piozzo, Rocca Cigliè, Rocca de' Baldi, Salmour, Sant'Albano Stura*, nell'ambito del **Progetto CON.CER.T.I.** (*Consorzio Bealera Maestra per le CER e la Transizione energetica Inclusiva*).

Cosa sono le C.E.R.?

Le *comunità energetiche* sono delle associazioni tra **produttori** e **consumatori** di energia, finalizzate a soddisfare il proprio fabbisogno energetico attraverso la produzione locale mediante l'utilizzo di fonti rinnovabili.

La Direttiva 2018/2001/Ue, volta a promuovere l'uso di energia da fonti rinnovabili, con la quale è stata introdotta la definizione di comunità energetica rinnovabile (CER) come entità giuridica prevede:

- una partecipazione aperta e volontaria, da parte dei soci localizzati in prossimità dell'impianto di produzione,
- l'aggregazione di persone fisiche, associazioni, Enti Pubblici e PMI in qualsiasi forma.

È possibile esercitare collettivamente il diritto di **produrre, immagazzinare, consumare, scambiare e vendere** l'energia auto prodotta, con l'obiettivo di **fornire benefici ambientali, economici e sociali** alla propria comunità. In particolare, ci si attende che le *Comunità Energetiche*



COMUNE DI GENOLA

PROVINCIA DI CUNEO

Rinnovabili possano contribuire a mitigare la povertà energetica, grazie alla riduzione della spesa energetica, tutelando così anche i consumatori più vulnerabili.

Chi può aderire?

Possono aderire **famiglie** (in condomini o in singole unità abitative), **imprese**, **associazioni**, **enti pubblici** ed **ecclesiastici** e che potranno configurarsi come **produttori** nel caso decidessero realizzare impianti di produzione o come **consumatori** semplicemente concedendo che l'energia da loro normalmente acquistata in bolletta venga conteggiata ai fini della rendicontazione della C.E.R. Nel caso dei **consumatori** non è necessario essere proprietari dell'immobile in quanto è sufficiente essere **intestatari** di una fornitura di energia elettrica.

Quali sono le regole?

- per ottenere l'incentivo gli impianti rinnovabili devono avere potenza unitaria non superiore a 1.000 kW e devono essere **di nuova installazione o entrati in esercizio successivamente al 16 dicembre 2021**;
- i soggetti partecipanti **condividono l'energia prodotta in modo virtuale** utilizzando la rete di distribuzione esistente;
- **non è necessario effettuare interventi sugli impianti elettrici esistenti**
- **non è richiesto il cambio del fornitore di energia elettrica**

Normativa di riferimento:

- Direttiva 2018/2001/Ue
- Legge 28 febbraio 2020, n. 8 – art. 42 bis Decreto Milleproroghe
- TIAD ARERA 727-22
- S.E.- Regole Tecniche per accesso al servizio di valorizzazione e incentivazione energia elettrica condivisa

Chi fosse interessato a partecipare può inviare la propria candidatura non vincolante*:

- **Compilando il questionario online:**

<https://docs.google.com/forms/d/e/1FAIpQLScreqt6dEFfe8JBBcLebHkIE5MrMiLiCyGS6BY3zUdzbJDtjCw/viewform?usp=sharing>

- All'indirizzo e-mail: **cerconcerti@gmail.com**